

Baumeister & Trabandt GmbH

Gerätebau für Funk- und Signalanlagen, Fahrzeugausbau

Wankelstraße 12, 41352 Korschenbroich (Glehn)

Tel.: +49 (0)2182 85 48 0 · Fax: +49 (0)2182 85 48 48

Internet: www.but-gmbh.de · E-Mail: info@but-gmbh.de



Spezialkraftwagen Zentraler Verkehrsdienst **SpezKW ZVKD**

Ausführung: „blau/silber“ und „zivil“



Mercedes-Benz
Vito Tourer 116 BlueTec

Ausbau nahezu aller gängigen Fahrzeugtypen möglich

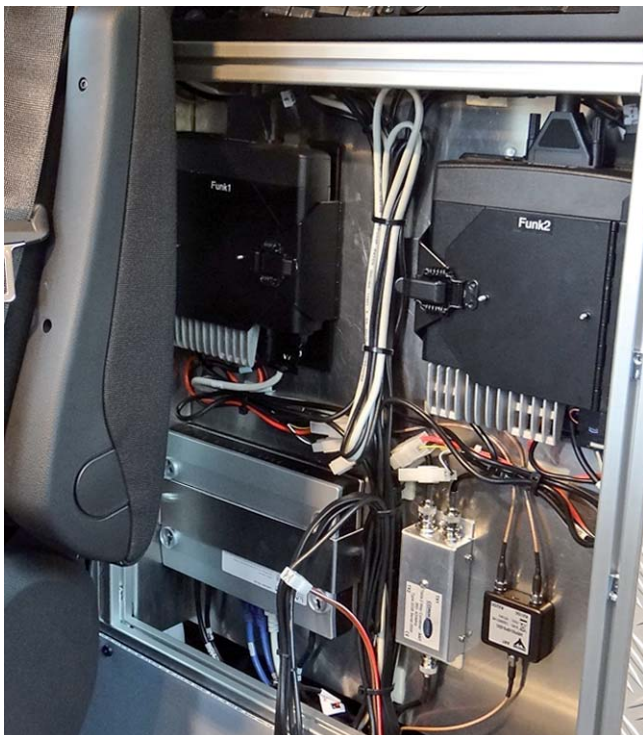


BOS-Funk
Sondersignalanlage
Elektrotechnische Ausstattung
Innenausbau Arbeitsraum
Laderaumausbau
Fahrzeugbeklebung



BOS-Funk

- Digitalfunkgeräte (1 x Geräteträger zw. Vordersitzen, 2 x Laderaumregal)
- Bediengeräte (1 x Fahrerraum, 2 x Arbeitsraum)
- Freisprechmikrofon und Sendetaste (Fahrerraum)
- Handapparate (1 x Fahrerraum, 2 x Arbeitsraum)
- SIM-Kartenlesegeräte
- Lautsprecher
- Handsprechfunkgerät mit Ladehalterung (Arbeitsraum)
- zwei Mehrbereichsantennenanlagen T/GPS/GSM
- Mehrbereichsantennenanlage WLAN/UMTS/LTE
- Antennenanlage DVB-T



Sondersignalanlage

- LED-Dachbalken mit nach vorne gerichtetem Anhaltesignalgeber, rotem Zusatzblitz, Umfeldbeleuchtung und nach hinten gerichtetem Lautsprecher
- LED-Rundumkennleuchte, LED-Front- und Heckblitzleuchten
- Anhaltesignalgeber nach hinten (hinter Heckscheibe, nur Ausf. „blau/silber“)
- abgesetzte Druckkammerlautsprecher
- Mikrofon für Sprachdurchsage
- Bedienteil



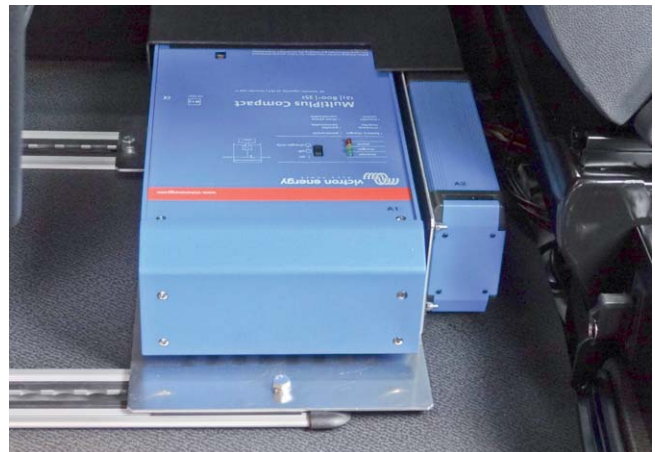
Elektrotechnische Ausstattung

230 Volt

- Außeneinspeisung inkl. Anschlussleitung
- Startverriegelung mit Kontrollleuchte
- Wechselrichter/Ladegerät, Ladestromverteiler
- Unterverteilung, Sicherungsautomaten
- Potenzialausgleich
- Steckdosen

12 Volt

- Tiefentladeschutz mit Abschaltanzeige
- Batterieüberwachungssystem
- Unterverteilung, Sicherungen
- schaltbare Arbeits- und Laderaumbeleuchtung
- Kühlbox inkl. Transportsicherung
- Bordspannungsbuchsen



Innenausbau

Arbeitsraum

- vier Einzelsitze mit Sicherheitsgurten, klappbaren Armlehnen und Kopfstützen, die Sitze können als Mitfahrgelegenheit genutzt werden
- Arbeitstisch mit transparenter Weichkunststoff-Auflage
- Medienkanal mit folgenden Anschlüssen: 2 x LAN, 1 x DVB-T, 1 x Drucker (USB), 2 x 230V, 2 x 12V sowie Kontrollleuchte Fremdnetz
- Aluminiumsystemboden mit Sitzschienen und Sicherheitsfußbodenbelag inkl. Versiegelung der Stoßkanten und Aluminium-Trittschutzleisten



Laderaum

- robustes Regalsystem mit offenen Staufächern zur Aufnahme der polizeitechnischen Beladung, des Multifunktionsdruckers und der elektrisch betriebenen Kühlbox

Fahrzeugbeklebung (nur Ausf. „blau/silber“)

- Beklebung der Fahrzeugseiten, Motorhaube und Heckklappe in RAL 5017, verkehrsblau
- retroreflektierende Konturenmarkierung (Gaps) nach ECE 104 Klasse C auf den Fahrzeugseiten und an der Heckklappe
- Schriftzüge POLIZEI in weiß nach ECE 104
- Warnmarkierung gemäß VESBA-Studie mit neongelb fluoreszierenden Streifen ober- und unterhalb der „Bauchbinde“
- Heckfolierung nach VESBA-Studie im Chevron-Design
- Anbringung beigestellter Aufkleber



Weitere Fahrzeugausstattung

- Unfalldatenspeicher mit Bedienelement und Ausleseleitung
- Multifunktionsgerät (Drucken, Kopieren, Scannen, Faxen)
- Pulverfeuerlöscher 6 kg inkl. Halterung
- Anhaltestab inkl. Halterung

